

bentonite + acqua

la coppia impermeabilizzante naturale



fig 98
L'uomo viveva sulla bentonite (indiani Cheyenne)



fig 99
il pioniere la conobbe per caso



fig 100
si iniziò lo sfruttamento delle miniere



fig 101
e la trasformazione industriale.

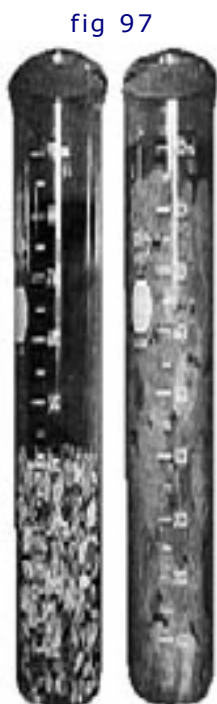


fig 97

La bioedilizia "ama" i materiali naturali e, fra questi, le argille comprese quelle speciali come la bentonite sodica naturale.



fig 102

La capacità espansiva è data dall'alta percentuale degli ioni sodio e da una bassa percentuale di ioni calcio.

Un'ottima impermeabilizzazione sarà realizzata se si metterà la bentonite in condizioni di espandere meno possibile

La capacità espansiva della bentonite non è l'impermeabilità, ma rappresenta la potenzialità di poter realizzare un'ottima impermeabilizzazione.

demo



fig 103