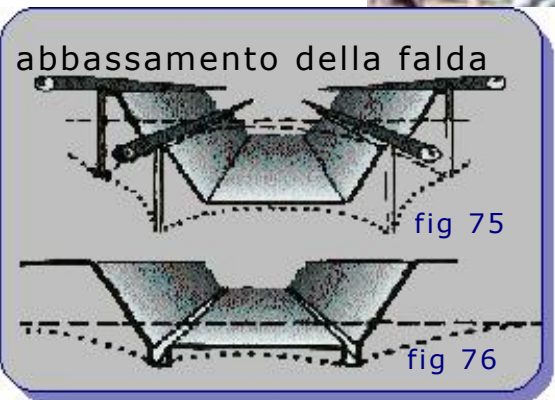


elementi per il PROGETTISTA (segue 1)

considerazioni generali di PROGETTO



La **fondazione ottimale** per strutture interrate ed in falda è del tipo a **solettone monolitico** ed a spessore costante.



fig 77

alcuni rischi per gli scavi

$H_x(0,5 \div 0,75)$



fessurazione da ritiro-essiccazione



ribaltamento



subsidenza



frammento

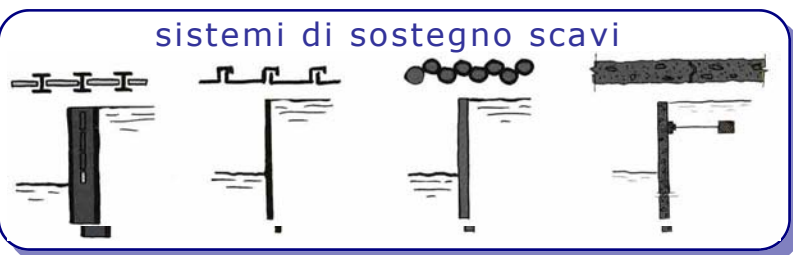


fig 82

© Copyright 2002 BELLCAST srl - Verona

▼
BASSO

◀ INDIETRO

4

▶ AVANTI

◀ INDIETRO

4

▶ AVANTI

▲ ALTO