

elementi per il PROGETTISTA (segue 6)

GCL (materassini) e CCL (preidratati) : carenze dei sistemi

La bentonite ed i geotessili (TNT)

In un sistema impermeabilizzante bentonitico efficiente, la bentonite idratata ha un alto valore finale di coazione elastica interna (è molto densa-dura) e NON ha assolutamente la possibilità di inglobare **geotessili** con i quali si trova a contatto.



fig 86

La "SIGILLATURA" della GIUNZIONE per SORMONTO dei GCL e dei CCL

La GIUNZIONE per SORMONTO di manufatti bentonitici di tipo GCL e CCL avviene per contatto di due sistemi tessili realizzando una SOLUZIONE di CONTINUITA' nel GEL bentonitico.

Risultato: l'acqua trafila attraverso la massa tessile delle giunzioni.
 Paradossalmente si può parlare di "corto circuito idraulico"

Tessili
 nella
 GIUNZIONE

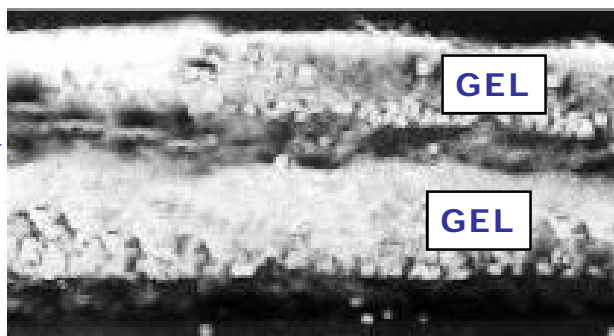


fig 87